

Technische Informatie

Peppa - Schoolreisje naar het Strand

Versie 2022-08

Productie

Titel: Peppa Pig - Schoolreisje naar het Strand

Type voorstelling: Familie 2+

Producent: Van Hoorne Entertainment

Contactpersoon kantoor: Suna de Wandeler (uitvoerend producent)
suna@vanhoorne.com

Adres: Polderweg-Oost 5

Postcode: 2973 AN

Plaats: Molenaarsgraaf

Telefoon: 0184 417066

Technisch Contact on tour

Hoofd techniek: David Teekens

E-mailadres: david@dt-lichttechniek.com

Mobiel nummer: +31 6 192 144 68

Cast en Crew

Technici gezelschap: 3

Technici theater: 3

- **Bouwen & Lossen:** 3

- **Voorstelling:** 1 (voordoek, stand-by)

- **Afbouw & Laden:** 3

Grootte gezelschap: 5 Acteurs
3 Technici
1 Productie

Tijden

Aankomst Techniek: **5 uur** voor aanvang
tenzij anders van tevoren wordt overlegd.

Aankomst Productie: 2,5 uur voor aanvang

Aankomst Acteurs: 2,5 uur voor aanvang

Bouwtijd: 4 uur (bouwen, stellen & finetunen)

Tijd afbouw/laden: 1 uur (afhankelijk van de locatie en laad- en los mogelijkheden)

Souncheck: 1 uur en 15 minuten voor aanvang

Duur Programma: 60 minuten

Pauze: Geen pauze

Zaal Open: 15 minuten voor aanvang
Extra: **Bouw- en breektijden zijn onder voorbehoud, indien anders dan aangegeven nemen wij contact met u op.**

Transport

Decor / Apparatuur: 1 C-vrachtwagen met klep
Personenwagens: 5 (waarvan 1 productie auto met veel merchandise)

Meet en Greet

Na afloop van de voorstelling verzorgt de cast een meet & greet in de foyer. Er wordt van tevoren contact opgenomen om het verloop, de wensen en de mogelijkheden af te stemmen.

Overig

Merchandising: De verkoop is voorafgaand aan en na afloop van de voorstelling.
Wordt door het gezelschap zelf verzorgd.

Catering: Catering wordt door het gezelschap zelf verzorgd.

Decor: 3 doeken waarvan er bij 2 een opening in het midden zit, een groene balletvloer, een heuvelachtig zet stuk dat voor het achterdoek staat en nog een aantal losse zet stukken die op en af gechangeerd worden.

Benodigheden algemeen

Voordoek: Ja
Speelvlak: 10 x 7 x 7
Orkestbak: Nee
Balletvloer: Ja, balletvloer van het theater (wij leggen onze eigen groene balletvloer over de balletvloer van het theater)
Afstopping: Poten/Friezen, Fond
In overleg (wij sturen ter info een trekkenlijst mee)
!! Dit MAG voorbereid worden, het hoeft niet !!
Horizon: nvt
Horizonverlichting: nvt
Toneel op toneel: nvt
(kap)changements: nvt
Intercoms: 3 (minimaal)
FOH
Toneel Links / Rechts
Waar mogelijk 2 draadloze postjes op toneel
Aantal Kleedkamers: Minimaal 2 (plaats voor 5 personen)
Toneeltrapjes: nvt

Geluid

Geluid gezelschap: Eigen regie, monitoring, 5 zenders.
 Geluid theater: Er wordt ingeprikt op de eindversterking van het huis.
(mocht het eindsysteem niet zaal dekkend zijn horen we dit graag van te voren)
 Aantal trekken geluid: Audio is gecombineerd met lichttrekken
 Multi: Er wordt gebruik gemaakt van een analoge multi van het huis.
 Wij sturen graag Links, Rechts, Cluster, Sub aan.
 Krachtstroom: 1 schone groep 16A, 230V

Licht

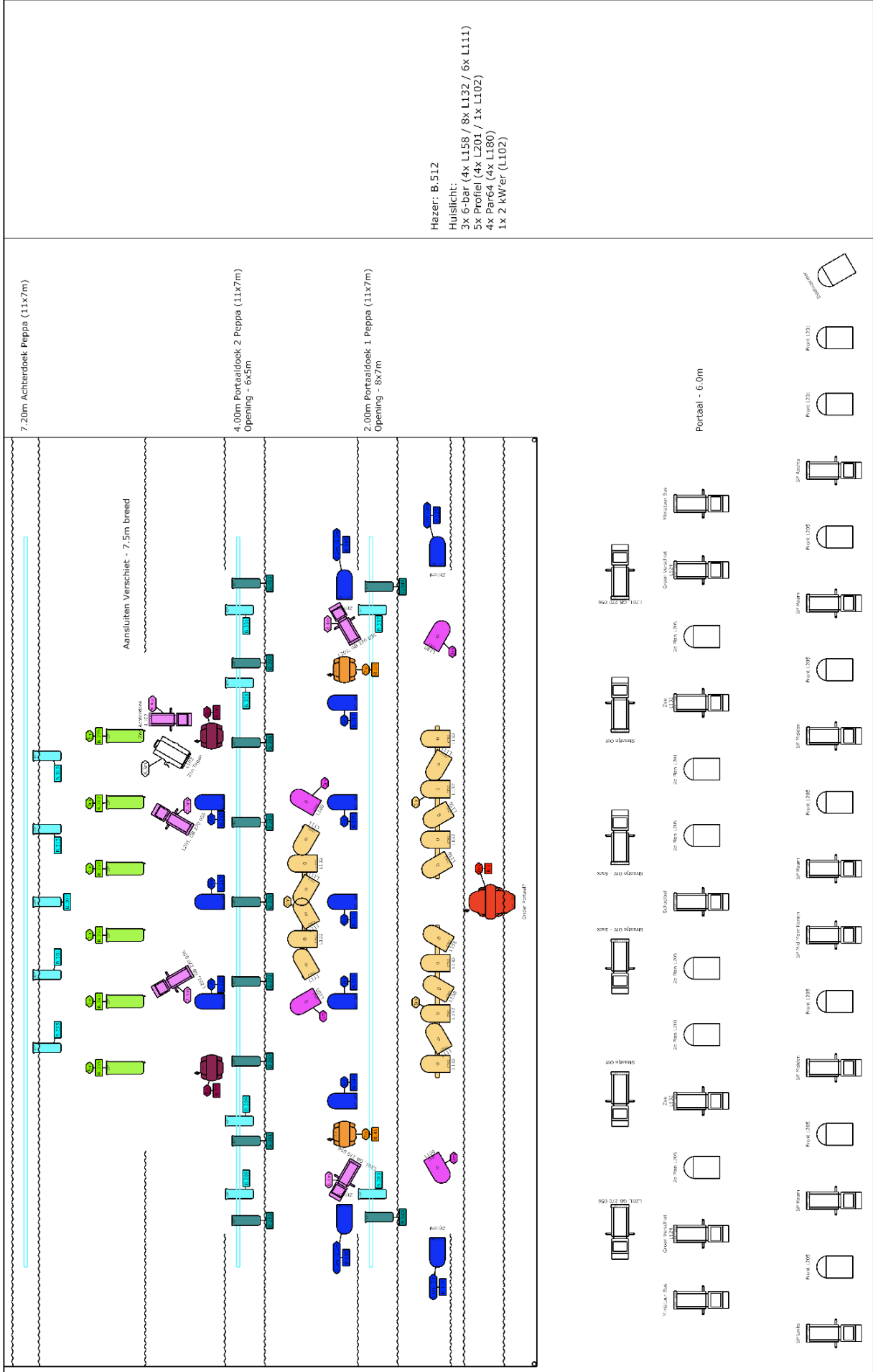
Licht gezelschap: 2x Mac 250 Wash 6x CLF Wallwasher
 2x Mac 250 Entour 22x Ledstrip
 1x MACIII 12x CLF Conan

Aantal trekken licht: 9
 Volgspot: Nee
 Vloeraansluitingen: nvt
 Los licht theater: 3x 6-bar (4x L158 / 8x L132 / 6x L111)
 5x Profiel (4x L201 / 1x L102)
 4x Par (4x L180)
 1x 2 kW'er (L102)

Sturing: GMA 2 on PC (productie)
 Krachtstroom: 1x 32A, plaatsing in overleg
 Hoogwerker: Ja, graag

Rook / Vuur: Tijdens de show wordt gebruik gemaakt van een hazer.
 Rookmelders dienen uiteraard uitgeschakeld te zijn.

De technische rider is ook te vinden op www.vanhoorne.com/riders



Hazer: B.512
 Huislicht:
 3x 6-bar (4x L158 / 8x L132 / 6x L111)
 5x Profiel (4x L201 / 1x L102)
 4x Par64 (4x L180)
 1x 2 kW'er (L102)

MAC 250 Wash - 16bit ext. (19CH) (2)
 MAC III Performance - 16 bit ext. (40CH) (1)

Par 64 Theater (los) (4)
 MAC 250 Entour - 16bit ext. (18CH) (2)

LEDWash RGBW XL - 8CH Mode (6)
 Profiel Theater (5)

Ledstrip Vloer - 6CH Mode (P4) (11)
 Ledstrip Kap - 6CH Mode (P4) (11)

Par 64 Theater (12)
 Conan - 10CH Mode (12)

Project		Peppa Pig Live! - Peppa's Schoolreisje	
Projectstart		september 2021 - juni 2022	
Maken en uitvoeren		Van Hoorne Entertainment	
Beeldontwerp		Jelle van der Stoep	
Beeldontwerper		V2	
Beeldontwerper		Peppa v3 - montage.c2p	