

Technische Informatie Peppa - Schoolreisje naar het Strand

Versie 2022-02

Productie

Titel: Peppa Pig - Schoolreisje naar het Strand

Type voorstelling: Familie 2+

Producent: Van Hoorne Entertainment

Contactpersoon kantoor: René Noorderveen (Uitvoerend Producent) rene@vanhoorne.com Jelle van der Stoel (Hoofd Techniek) jelle.vanderstoel@vanhoorne.com

Adres: Polderweg-Oost 5

Postcode: 2973 AN

Plaats: Molenaarsgraaf

Telefoon: 0184 417066

Technisch Contact on tour

Hoofd techniek: Marcel Wijngaards

E-mailadres: info@marcelwijngaards.nl

Mobiel nummer: 06-11595943

Cast en Crew

Technici gezelschap: 3

Technici theater: 3

- Bouwen & Lossen: 3

- Voorstelling: 1 (voordoek, stand-by)

- Afbouw & Laden: 3

Grootte gezelschap: 5 Acteurs

3 Technici

1 Productie

Tijden

Aankomst Techniek: 5 uur voor aanvang
tenzij anders van tevoren wordt overlegd.

Aankomst Productie: 2,5 uur voor aanvang

Aankomst Acteurs: 2,5 uur voor aanvang

Bouwtijd: 4 uur (bouwen, stellen & finetunen)

Tijd afbouw/laden: 1 uur (afhankelijk van de locatie en laad- en los mogelijkheden)

Soundcheck: 1 uur en 15 minuten voor aanvang

Duur Programma: 60 minuten
Pauze: Geen pauze
Zaal Open: 15 minuten voor aanvang
(in overleg met theater ook ivm COVID-19 protocol theater)
Extra: **Bouw- en breektijden zijn onder voorbehoud, indien anders dan aangegeven nemen wij contact met u op.**

Transport

Decor / Apparatuur: 1 C-vrachtwagen met klep
Personenwagens: 5 (waarvan 1 productie auto met veel merchandise)

Meet en Greet

Na afloop van de voorstelling verzorgt de cast een meet & greet in de foyer. Er wordt van tevoren contact opgenomen om het verloop, de wensen en de mogelijkheden af te stemmen.

Overig

Merchandising: De verkoop is voorafgaand aan en na afloop van de voorstelling.
Wordt door het gezelschap zelf verzorgd.

Catering: Catering wordt door het gezelschap zelf verzorgd.

Decor: 3 doeken waarvan er bij 2 een opening in het midden zit, een groene balletvloer, een heuvelachtig zet stuk dat voor het achterdoek staat en nog een aantal losse zet stukken die op en af gechangeerd worden.

Benodigheden algemeen

Voorboek: Ja
Speelvlak: 10 x 7 x 7
Orkestbak: Nee
Balletvloer: Ja, balletvloer van het theater (wij leggen onze eigen groene balletvloer over de balletvloer van het theater)
Afstopping: Poten/Friezen, Fond
In overleg (wij sturen ter info een trekkenlijst mee)
!! Dit MAG voorbereid worden, het hoeft niet !!

Horizon: nvt
Horizonverlichting: nvt
Toneel op toneel: nvt
(kap)changements: nvt

Intercoms: 3 (minimaal)
FOH
Toneel Links / Rechts
Waar mogelijk 2 draadloze postjes op toneel

Aantal Kleedkamers: Minimaal 2 (plaats voor 5 personen)
Genoeg kleedkamers om afstand te houden onderling.

Toneeltrapjes: nvt

Geluid

Geluid gezelschap: Eigen regie, monitoring, 5 zenders.

Geluid theater: Er wordt ingeprikt op de eindversterking van het huis.
(mocht het eindsysteem niet zaal dekkend zijn horen we dit graag van te voren)

Aantal trekken geluid: Audio is gecombineerd met lichttrekken

Multi: Er wordt gebruik gemaakt van een analoge multi van het huis.
Wij sturen graag Links, Rechts, Cluster, Sub aan.

Krachtstroom: 1 schone groep 16A, 230V

Licht

Licht gezelschap: 2x Mac 250 Wash 6x CLF Wallwasher
2x Mac 250 Entour 22x Ledstrip
1x MACIII 12x CLF Conan

Aantal trekken licht: 9

Volgspot: Nee

Vloeraansluitingen: nvt

Los licht theater: 3x 6-bar (4x L158 / 8x L132 / 6x L111)
5x Profiel (4x L201 / 1x L102)
4x Par (4x L180)
1x 2 kW'er (L102)

Sturing: GMA 2 on PC (productie)

Krachtstroom: 1x 32A, plaatsing in overleg

Hoogwerker: Ja, graag

Rook / Vuur: Tijdens de show wordt gebruik gemaakt van een hazer.
Rookmelders dienen uiteraard uitgeschakeld te zijn.

De technische rider is ook te vinden op <http://www.vanhoorne.com/riders>

Ledstrips Horizon - Vloer

5.60m LX6 - 7.0m

5.00m LX5 - 6.2m

4.40m LX4 - 5.75m

Ledstrips Vloer - Poten Portaaldoek
3.80m LX Led4 - 7.3m

3.00m LX3 - 7.25m

2.40m LX2 - 7.0m

Ledstrips Vloer - Poten Portaaldoek
1.80m LX Led1 - 7.3m

1.00m LX1 - 7.0m

Aansluiten Verschiet - 7.5m breed

4.00m Portaaldoek 2 Peppa (11x7m)
Opening - 6x5m

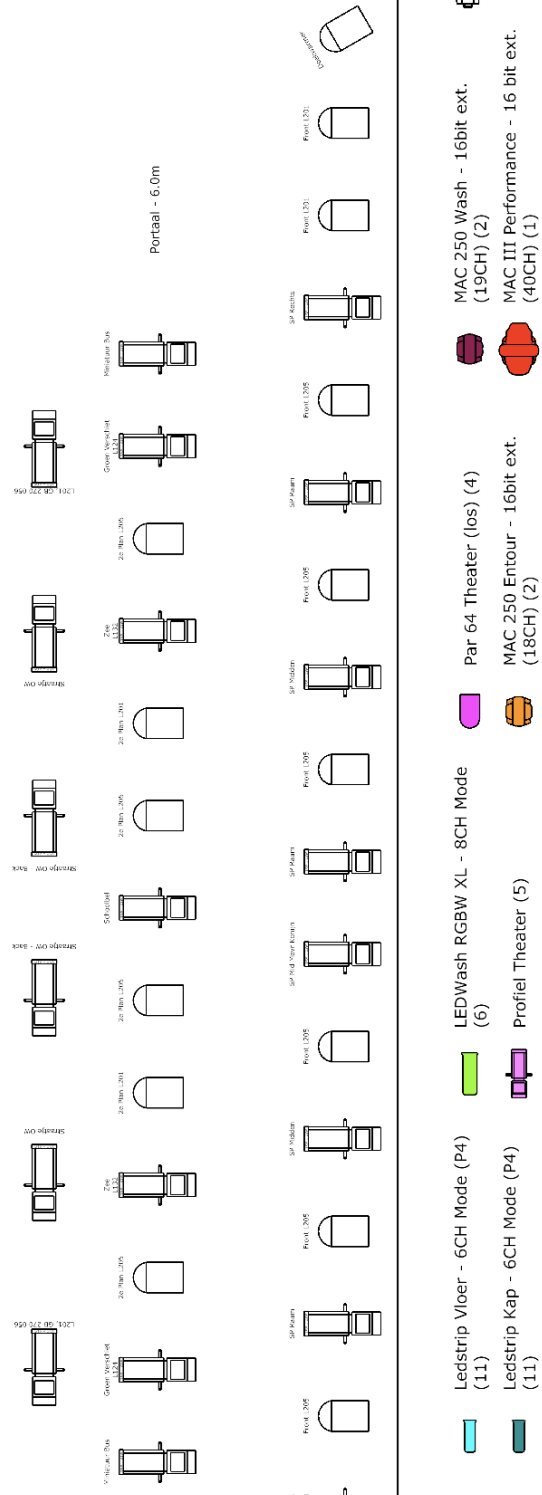
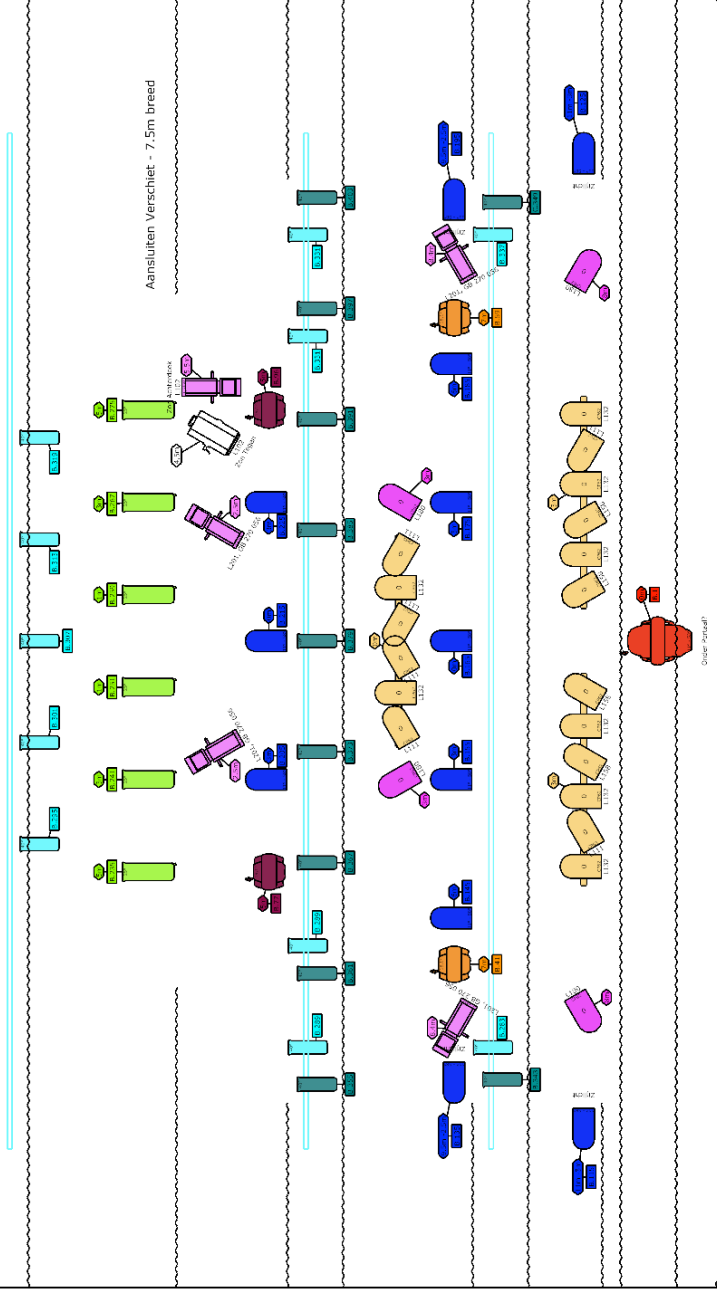
2.00m Portaaldoek 1 Peppa (11x7m)
Opening - 8x7m

Hazer: B.512

Huilslicht:

3x 6-bar (4x L158 / 8x L132 / 6x L111)
5x Profiel (4x L201 / 1x L102)
4x Par64 (4x L180)
1x 2 kW'er (L102)

Portaal - 6.0m



Par 64 Theater
3 6-barren

Conan - 10CH Mode (12)

Ledstrip Vloer - 6CH Mode (P4)
(11)

Ledstrip Kap - 6CH Mode (P4)
(11)

LED Wash RGBW XL - 8CH Mode
(6)

Profiel Theater (5)

Par 64 Theater (los) (4)

MAC 250 Entour - 16bit ext.
(18CH) (2)

MAC 250 Wash - 16bit ext.
(19CH) (2)

MAC III Performance - 16 bit ext.
(40CH) (1)

Peppa Pig Live! - Peppa's Schoolreisje

september 2021 - juni 2022

Van Hoorne Entertainment
Jelle van der Stoep

Peppa v3 - montage.c2p